

河北潟干拓地・能登農地開発地で農業をしませんか

石川県農林業公社では、畑地の売渡しを行っています。

畑地の買取りができる方は……

- 野菜、果樹や花きなどの栽培に意欲のある方
- 農業経営を継続できる技術と労働力がある方
- 1筆単位での取得が可能な方

■ 河北潟干拓地

▶ 畑地の販売価格は……

- 畑の標準区画は、1筆60アールです。
- 1筆60アール当たり、約883万円(令和4年4月1日時点)です。
- かんがい施設は、各筆に給水用バルブが設置されています。
- なお、かんがい施設等の維持管理費・運営費などとして土地改良区に毎年10アール当たり8,000円～10,000円程度の賦課金を支払う必要があります。

▶ 売渡し対象面積は……

区分 \ 所在地	金沢市	かほく市	津幡町	内灘町	合計
普通畑	5.4ha	46.3ha	66.3ha	82.5ha	200.5ha

■ 能登開発地

▶ 畑地の販売価格は……

- 10アール当たり11万円～30万円程度です。
- また、雑種地、山林については、10アール当たり2万3千円です。
- かんがい施設は、ありません。

▶ 売渡し対象面積は……

区分 \ 所在地	輪島市	珠洲市	穴水町	合計
普通畑	14.4ha	15.4ha	8.1ha	37.9ha
雑種地等	5.8ha	17.5ha	0.3ha	23.6ha

● ● ● 詳しくは、石川県農林業公社にお問い合わせ下さい。 ● ● ●
☎076-256-5112

石川県農林業公社 保有地 位置図

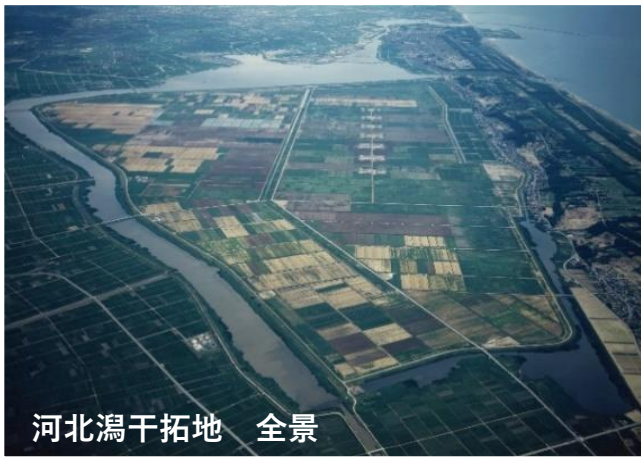


能登開発地



位置図

石川県



河北潟干拓地 全景



河北潟干拓地