

林業公社だより

第9号 2017.1

発 行 所

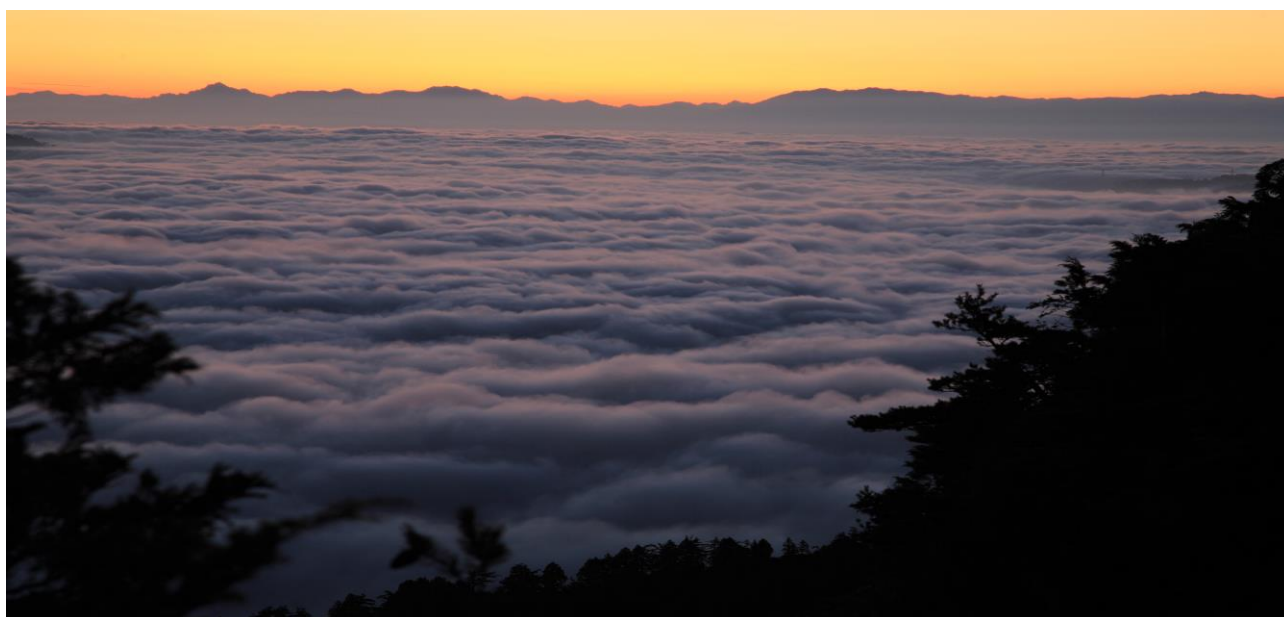
(公財) 石川県林業公社

〒920-0968 金沢市幸町12番1号

TEL 076-256-5718

FAX 076-256-5676

<http://www.ishi-rin.or.jp/>



白山白川郷ホワイトロード 三方岩岳山頂から御来光を望む

目 次

- I 平成27年度分収造林事業の実績
- II 分収造林契約の変更について
- III 白山白川郷ホワイトロードからのお知らせ

連 絡 先

- 石川県林業公社 金沢市幸町12番1号(石川県幸町庁舎3階)

TEL 076-256-5718 FAX 076-256-5676

- 出先機関 (各県農林総合事務所内に林業公社の支所があります)

奥能登支所(輪島市) TEL 0768-26-2329

中能登支所(七尾市) TEL 0767-52-6600

県央支所(金沢市) TEL 076-204-2103

石川支所(白山市) TEL 076-272-1171

南加賀支所(小松市) TEL 0761-23-1717

I 平成27年度 分収造林事業の実績

当会社では、造林木の生育状況に応じて必要な森林整備を行っています。平成27年度は国、県の補助金や交付金を活用し、48カ所の団地で除・間伐、枝打ちなどの森林整備を約451ヘクタール実施しました。

(単位：ha)

支 所	除伐	枝打ち	利用間伐	保育合計	集材路開設(m)	集材路改良(m)
南加賀	6.18			6.18	45	
石 川	19.28	19.28	10.95	49.51	1,662	70
県 央	6.96		37.61	44.57	4,820	
中能登	59.29	3.11	86.02	148.42	8,980	3,037
奥能登	50.39		151.85	202.24	16,258	800
計	142.10	22.39	286.43	450.92	31,765	3,907

平成27年度に実施した利用間伐事業では、材積9,139 m³を搬出しました。

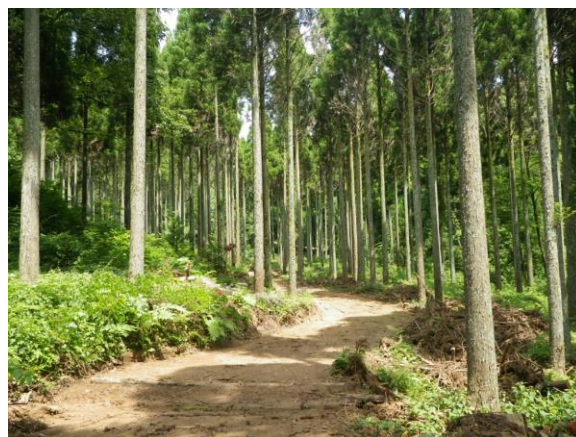
◆路網の開設と利用間伐の実施

分収造林地の平均林齢は38年生となり、生育の状況に応じた利用間伐等を実施しています。路網を開設し、高性能林業機械による効率的な施業により収益性を高め、経営改善に努めています。

重点的に路網を整備し、収益の確保・増大を図ります。



七尾市：林業専用道 宮谷内線



集材路の開設

II 分収造林契約の変更について

当公社では、平成17年2月に策定した「分収造林事業の経営改善計画」に基づき、「経費の削減」、「支払利息の軽減」、「分収比率の見直し」に取り組んできました。

平成22年度には、民間有識者による「経営改善に関する検討会」において長期収支試算の見直しが行われ、更なる改善策の提言を受け、その実現に向け職員一丸となって次の取組を進めています。

- (1) 職員数の削減や補助率100%事業の実施により経費を削減
- (2) 民間有利子負債を繰上償還し、今後支払うべき利息を大幅に軽減
- (3) 長伐期化及び分収比率見直しの変更契約締結を推進

引き続き、当公社を適切に経営していくためには、これらの取組を確実に推進することが必要であり、(2)については、平成22・23年度に県の支援を受け実施済みです。

(3)については、支所を通じてお話をさせていただいています。

1 分収造林契約変更の取組状況

平成19年度より、皆様のご理解・ご協力により、平成28年12月末までに分収造林面積13,731ヘクタールのうち約92%にあたる12,692ヘクタールについて変更契約を締結させていただきました。

(単位: ha)

契約者区分	契約面積	変更済面積	進捗率	分収比率
県・市町・森林組合	198	198	100%	9:1
一般土地所有者	13,533	12,494	92%	変動比率
計	13,731	12,692	92%	

H28年12月末現在

2 土地所有者の皆様へ

～相続登記はお済みでしょうか！～

分収造林契約をしていただいている土地について、所有者の住所・名義等に変更があった場合は、その旨を公社までご連絡願います。

◆相続手続（登記）について

土地所有者の相続手続が行われていない場合には、将来発生する分収金の支払い等に支障が生じることとなります。相続手続は必ず行ってくださるようお願いいたします。

なお、当公社では、(一社)石川県公共嘱託登記司法書士協会に協力を依頼し、当公社の案件であれば次表の協会会員が無料で相談に応じてくれます。

相続手続等でお困りの方は、ぜひ相談されてみてはいかがでしょうか。

(協会会員名簿)

地 区	司 法 書 士 名	住 所	T E L
奥能登	唐澤 正	珠洲市飯田町	0768-82-2285
	塩土 由紀子	輪島市山岸町	0768-22-1237
中能登	笹井 博司	七尾市万行町	0767-53-3009
	川岸 良雄	羽咋郡志賀町	0767-32-0099
県 央	山田 政樹	かほく市長柄町	076-281-3516
	木下 良	金沢市弥生2丁目	076-259-6015
	小國 敏行	金沢市駅西新町3丁目	076-224-7881
	宮村 直人	金沢市新神田5丁目	076-291-1451
石 川	新井 明治	白山市倉光西2丁目	076-276-9297
	田中 均	白山市若宮3丁目	076-276-6446
南加賀	南出 裕子	小松市下牧町	0761-21-6787
	曾根 裕	加賀市大聖寺東町1丁目	0761-75-7366

(注)相談は無料で応じていただけますが、手続き等については費用がかかります。

Ⅲ 白山白川郷ホワイトロードからのお知らせ

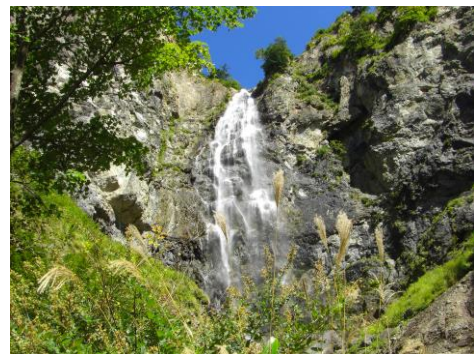
石川と岐阜を結ぶ白山スーパー林道は、平成27年から「白山白川郷ホワイトロード」に愛称が変更となり、通行料金を半額程度に値下げしました。

通行料金	新料金
普通車	1,600円
軽自動車	1,400円

※開通予定は6月上旬の見込みです。



姥ヶ滝 (日本の滝 100 選)



ふくべの大滝

多くの皆様のご利用をお待ちしております。

編集後記

当会社では、契約者の皆様のみならず県民の皆様方へ、いしかわの森林づくりに貢献する林業会社の情報を発信していきたいと考えていますので、ご意見ご感想をいただければ幸いです。

今後とも当会社の事業や経営改善に一層のご理解とご協力をお願いいたします。