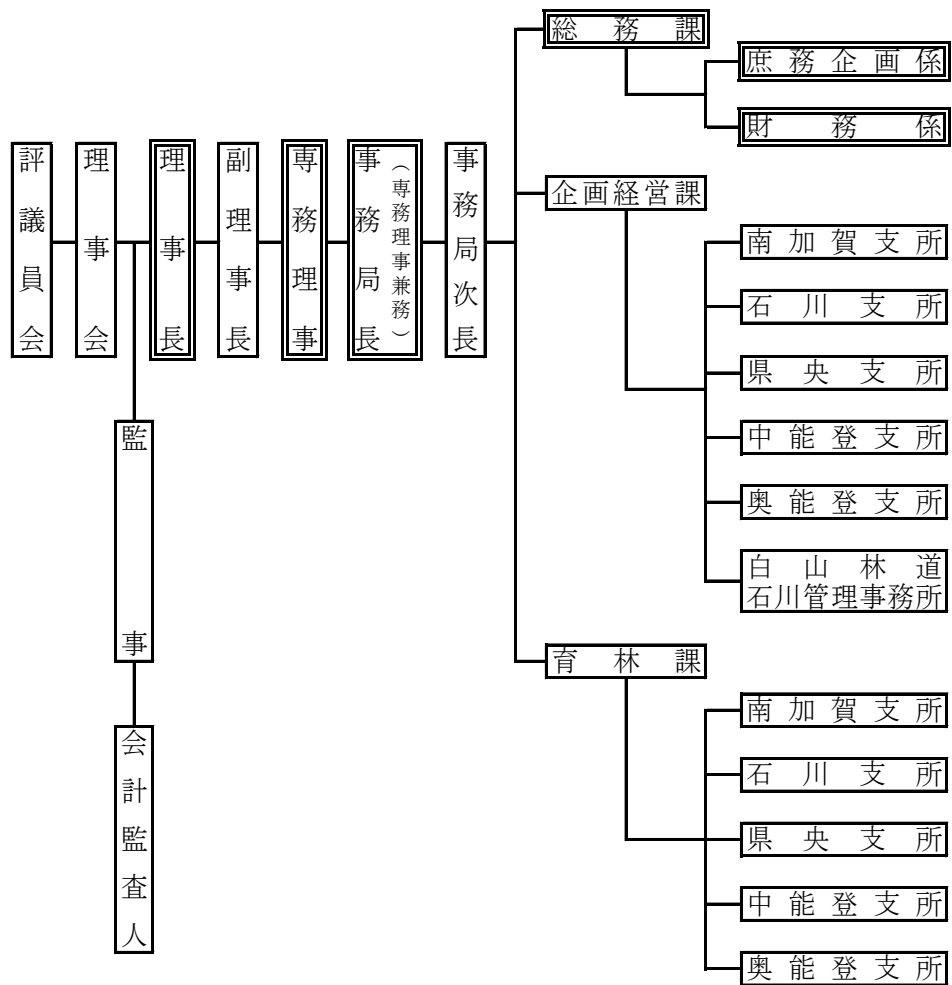


公益財団法人 石川県林業公社

- (1) 所在地 金沢市直江南2丁目1番地
 - (2) 法人設立許可 昭和41年10月18日
 - (3) 法人設立登記 昭和41年10月31日
 - (4) 基本財産 17,112,299千円 (全額県出捐)
 - (5) 評議員会 評議員 5名
 - (6) 理事会
 - 理事長 1名
 - 副理事長 1名
 - 専務理事 1名
 - 理事 6名
-
- 計 9名
- 監事 2名
- 会計監査人 1名

(7) 機構図 (平成31年4月1日現在)



 は、農業開発公社と兼務